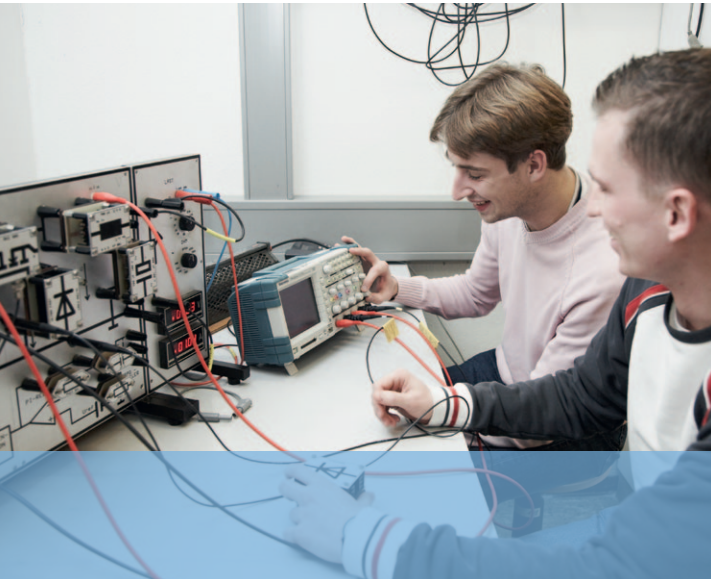


Studieninformation



Wirtschaftsingenieurwesen Bachelor of Science

Der Bachelor-Studiengang Wirtschaftsingenieurwesen

Das Studium. Worum geht es?

Neben technischen Aufgaben wird erfolgreichen Ingenieuren im Laufe ihrer Karriere auch Verantwortung für Personal und Projekte übertragen. In der Fertigungsorganisation, Logistik und im Vertrieb sind von Beginn an wirtschaftliche, rechtliche und technische Fragen eng verweben. Im Studiengang Wirtschaftsingenieurwesen mit dem Abschluss Bachelor of Science werden Studierende für diese fachübergreifenden Aufgaben ausgebildet. Er wird vom Fachbereich Elektrotechnik und Informationstechnik in Zusammenarbeit mit den Fachbereichen Maschinenbau und Wirtschaft angeboten. Durch die Kooperation profitieren Studierende von hervorragend ausgestatteten Labors, einem breiten Lehrangebot, regen Auslandskontakten und Lernzentren der drei Fachbereiche.

Praxisfeld. Was kann ich nach dem Studium tun?

Wirtschaftsingenieurinnen und -ingenieure arbeiten in fast allen Branchen:

- Maschinenbau- und Elektrotechnik-Industrie
- Energiewirtschaft
- Automobilindustrie
- Chemische- und Textilindustrie
- Einrichtungen des Verkehrswesens
- Ingenieurbüros
- Planungs- und Beratungsunternehmen (Consulting)
- Aus- und Weiterbildung
- Öffentlicher Dienst ...

Lehrveranstaltungen. Wie ist das Studium aufgebaut?

Qualifikationen und Kompetenzen für diese Tätigkeitsfelder vermitteln die Module des Bachelor-Studiengangs. Das können beispielsweise Seminare, Vorlesungen oder Übungen sein. Exkursionen, Projektarbeitsphasen sowie Praktika und Laborphasen zählen aber auch dazu (siehe Grafik).

Nach dem Bachelor-Abschluss kann an der h_da das Studium zum Master of Science in Wirtschaftsingenieurwesen fortgesetzt werden.



CP: Die Größe der Modulblöcke entspricht dem durchschnittlichen Studien- und Lernaufwand, für bestandene Module werden Credit Points (CP) verliehen – in der Regel 60 CP pro Jahr.
Farblgende: ■■■ Standardmodule ■■ Praxisphase ■ Abschlussarbeiten ■ Wahlpflicht, Vertiefungen ■ überfachliche Qualifizierung

h_da
HOCHSCHULE DARMSTADT
UNIVERSITY OF APPLIED SCIENCES

SSC
STUDENT SERVICE CENTER

Schöfferstraße 3, Gebäude C 10
D-64295 Darmstadt
Tel +49.6151.16-7979
info@h-da.de
www.h-da.de/ssc
www.h-da.de/studium

h_da
HOCHSCHULE DARMSTADT
UNIVERSITY OF APPLIED SCIENCES

fbeit
FACHBEREICH ELEKTROTECHNIK
UND INFORMATIONSTECHNIK

Birkkenweg 8
Gebäude D 16, Raum 411
D-64295 Darmstadt
Tel +49.6151.16-8231
www.eit.h-da.de



Darmstadt

Campus Dieburg

Herausgeber Hochschule Darmstadt Haardtring 100 D-64295 Darmstadt Stand Dezember 2011

Vorbildung. Was wird vorausgesetzt?

Der Studiengang Wirtschaftsingenieurwesen (B.Sc.) ist zulassungsbeschränkt (NC).

Ein Praktikum von acht Wochen ist bis zum Ende des dritten Semesters nachzuweisen.

Als Zulassungsvoraussetzung gelten unter anderem diese Schulabschlüsse:

- allgemeine Hochschulreife
- fachgebundene Hochschulreife
- Fachhochschulreife

Bewerbung. Wie komme ich an die h_da?

Ein Studium des Wirtschaftsingenieurwesens kann nur zum Wintersemester (Bewerbungsschluss 15. Juli) begonnen werden. Alle Informationen zum Bewerbungsprozess im Internet unter www.h-da.de/bewerbung.

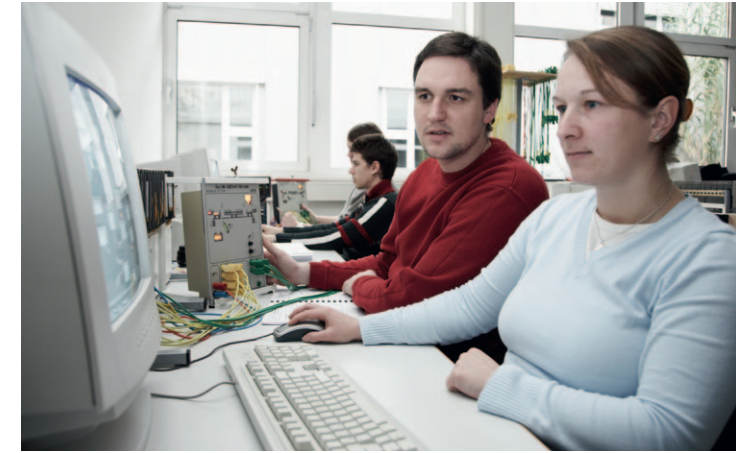
Beratung. Wo erhalte ich mehr Antworten?

Erste Anlaufstelle für die meisten Fragen zum Studium ist das Student Service Center, kurz SSC. Neben der allgemeinen Studienberatung und Auskunft zu den Details des Bewerbungsverfahrens gibt es hier auch Hinweise zur Organisation oder Finanzierung des Studiums.

Weitere Informationen zum Bachelor-Studiengang und Kontaktdaten zu Ansprechpartnern unter www.eit.h-da.de.

Für die Themen BAföG oder Studentisches Wohnen ist das Studentenwerk Darmstadt zuständig. Mehr dazu unter www.studentenwerkdarmstadt.de.

Sollten Sie planen, während ihres Studiums einige Zeit im Ausland zu verbringen, wenden Sie sich bitte an die Abteilung Internationalisierung: www.h-da.de/international.



Hochschule Darmstadt. Was kann ich erwarten?

Wer eine praxisnahe, wissenschaftlich fundierte Hochschulbildung und einen erfolgreichen Berufseinstieg anstrebt, sollte an der Hochschule Darmstadt (h_da) studieren. Denn laut „Wirtschaftswoche“ belegt die h_da einen Spitzenplatz im Ansehen deutscher Personalchefs.

Die Hochschule Darmstadt ist bekannt für:

- effektive Studienorganisation
- kurze Studienzeiten
- in das Studium integrierte Praxisphasen in kooperierenden Unternehmen
- optimale Vorbereitung auf den Berufseinstieg

„Mit hervorragender Qualifikation und einem starken Praxisbezug sind schon viele Absolventen der h_da zu erfolgreichen Mitarbeitern in unseren Entwicklungsabteilungen geworden.“

Christian Moll, Personalleiter der DILAS Diodenlaser GmbH, Mainz

„Zwei Absolventen der Hochschule Darmstadt haben bisher bei uns gearbeitet: Sie konnten sich schnell in das für sie neue Aufgabengebiet einarbeiten und es selbstständig und zielgerichtet abschließen. Gerne arbeiten wir wieder mit Studierenden der h_da zusammen.“

Alexander Weil, Geschäftsführer JRW Technology + Engineering GmbH, Mainz